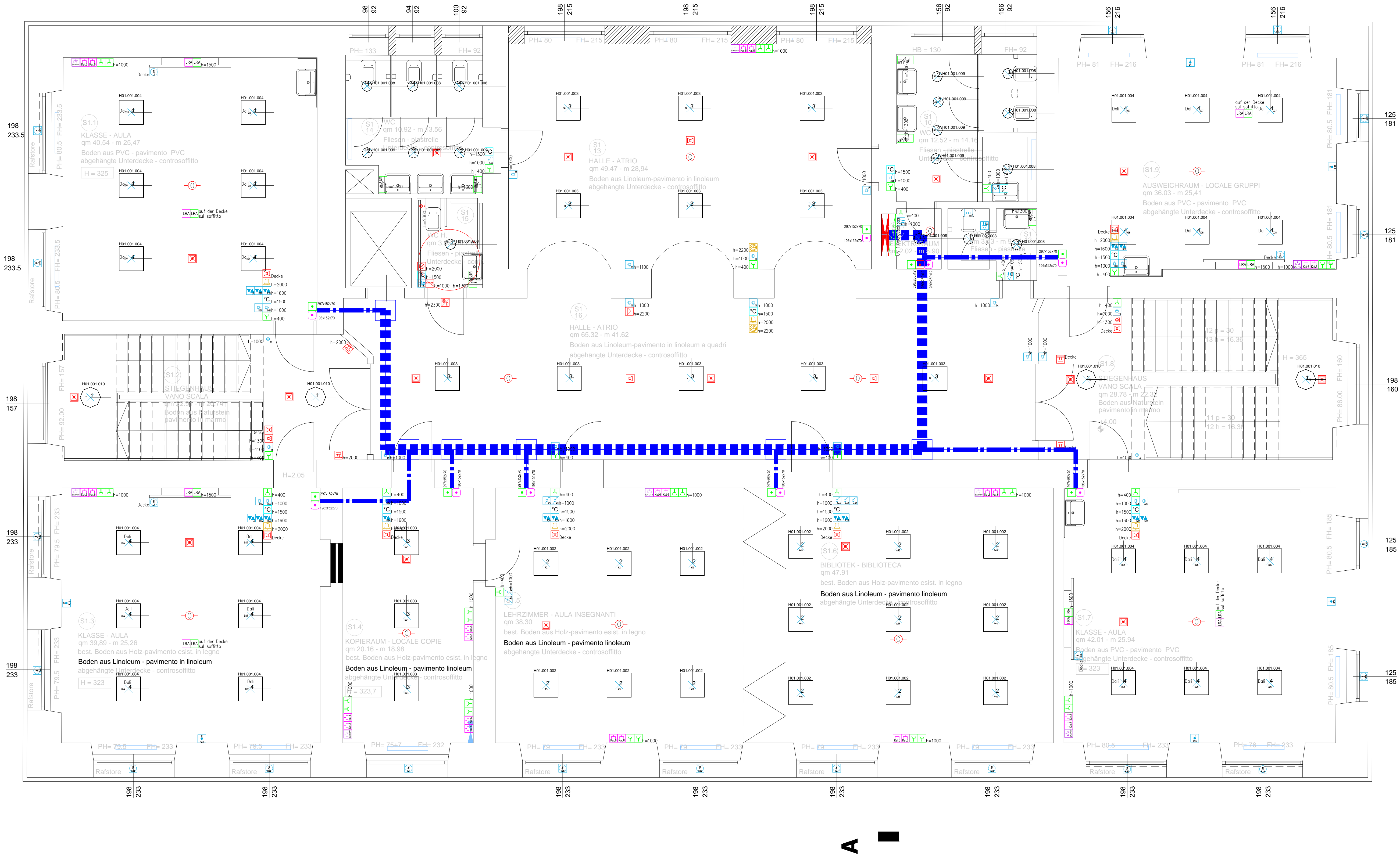




LEGENDA SIMBOLI / SYMBOLLEGENDE	
Simbolo/Symbol	Descrizione / Beschreibung
	Equipotenziale bagni / Potentiaausgleich Bäder
	Orologio principale / Hauptuhr
	Orologio / Uhr
	Campanello / Glocke
	Presa TV/SAT / TV/SAT Steckdose
	Armadio cablaggio strutturato / Rackschrank
	Scatola di derivazione TV/Dati / Abzweigdose TV/Daten
	Presa singola Cat.6 / Kat.6 Steckdose
	Punto tubazione vuota / Leerrohrausslass
	Centralina illuminazione d'emergenza / Notbeleuchtungszentrale
	Lampada d'emergenza / Notleuchte Unterputz
	Lampada d'emergenza a vista / Notleuchte Aufputz
	Centrale rivelazione incendi / Brandmeldeszentrale
	Rivelatore termovelocimetro / Thermischer Rauchmelder
	Rivelatore incendio ottico / Optischer Rauchmelder
	Pulsante rivelazione incendio / Brandmeldetaster
	Ripetitore di rilavatore parallelo / Melderparallelschleife
	Sirena interna impianto rivelazione incendi / Innensirene
	Sirena esterna impianto rivelazione incendi / Außensirene
	Punto motore aprifinestra / Auslass Motor Fensteröffnung
	Magnete porta / Türhaltemagnet
	Quadro elettrico / Elektroverteilerschrank
	Scatola di derivazione 230/400V / Abzweigdose 230/400V
	Interruttore d'emergenza / Not-Aus Taster
	Punto allacciamento diretto 400V / Direktauslass 400V
	Punto allacciamento diretto 230V / Direktauslass 230V
	Presa 230V Schuko / Schuko Steckdose 230V
	Presa di allacciamento per cappa di aspirazione / Steckdose zum Anschluss der Abzugshaube
	Presa di allacciamento per piastra di cottura / Steckdose zum Anschluss der Kochplatte
	Presa di allacciamento per frigorifero / Steckdose zum Anschluss des Kühlschranks
	Asciugamani / Händetrockner
	Sonda di temperatura / Temperatursonde
	Centraline evacuazione / Evakuierungsanlagenzentrale
	Altoparlante impianto di evacuazione / Lautsprecher Evakuierungsanlage
	Altoparlante impianto di evacuazione / Lautsprecher Evakuierungsanlage
	Punto di intercomunicazione / Auslass Sprechstelle
	Microfono per impianto di evacuazione / Auslass Microfon
	Interruttore normale / Ausschalter
	Deviatore normale / Wechselschalter
	Pulsante normale / Taster
	Rivelatore di presenza / Bewegungsmelder
	Interruttore per tapparelle / Rolloschalter
	Punto luce a parete / Lichtauslass (Wand)
	Punto luce a soffitto / Lichtauslass (Decke)
	Punto allacciamento diretto 230V / Direktauslass 230V
	Punto tubazione vuota / Leerrohrausslass
	Ventilatore bagno / Abluftventilator
	Punto allacciamento tapparelle/motore / Auslass Rollo
	Scatola relé tapparelle / Dose Rollorelais

## 1. STOCK - PIANO PRIMO



PROVINZ BOZEN GEMEINDE SAND IN TAUFERS		COMUNICAZIONE DI PROGETTO COMUNE DI CAMPO TURES	
Projekt <b>AUSFÜHRUNGSPROJEKT</b> SANIERUNG GRUNDSCHULE SAND IN TAUFERS B.P. 199 K.G. MÜHLEN		progetto <b>PROGETTO ESECUTIVO</b> RISANAMENTO SCUOLA ELEMENTARE CAMPO TURES P.E.D. 199 C.C. MULINI DI TURES	
Bauherr GEMEINDE SAND IN TAUFERS RATHAUSSTRASSE 8 39032 SAND IN TAUFERS		committente COMUNE DI CAMPO TURES VIA MUNICIPIO 8 39032 CAMPO TURES	
Planinhalt <b>ELEKTROANLAGE</b> <b>1. Obergeschoss</b> 1 : 50		contenuto <b>PROGETTO ESECUTIVO</b> <b>Primo piano</b> 1 : 50	
Datum 16.MAI + 2014 - 16 MAGGIO Disegno DIL Änderung	data 16-05-2014 disegno DIL modifica	AP	plan in tavola E1
 KURT WIEDENHOFER GIUSI SORRUSCA Lauben 76 39100 Bozen Tel. + 39 0471 973544 Fax. + 39 0471 312182 www.w2architekten.it		 <b>Per.Ind. Giorgio Mutschlechner</b> Büro für Elektrotechnik Studio elettrotecnico Str. Favallo, 6 39020 St. Vigil - San Vigilio Tel. 0474/936353 Fax 0474/936334 E-mail info@studio-gm.it 